

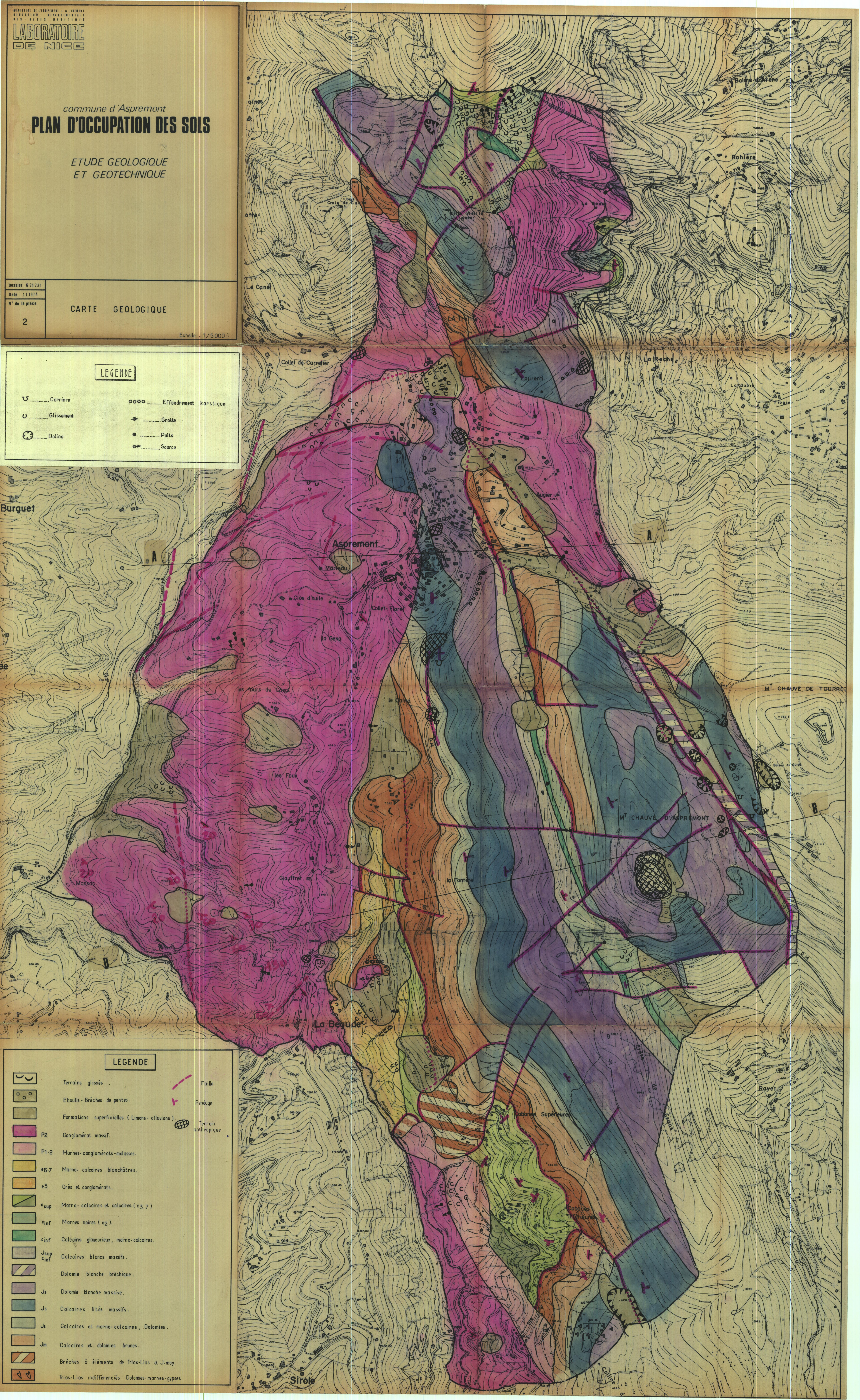
commune d'Aspremont
PLAN D'OCCUPATION DES SOLS

ETUDE GEOLOGIQUE
 ET GEOTECHNIQUE

Dossier G 75 231
 Date 11.1974
 N° de la pièce
2
CARTE GEOLOGIQUE
 Echelle 1/5 000

LEGENDE

⤴	Carrière	○○○○	Effondrement karstique
U	Glissement	⬇	Grotte
⊗	Doline	●	Puits
		⊕	Source



LEGENDE

⤴	Terrains glissés	—	Faïlle
○	Eboulis-Brèches de pentes.	⤵	Pendage
■	Formations superficielles. (Limons-alluvions).	⊗	Terrain anthropique
P2	Conglomérat massif.		
P1-2	Marnes-conglomérats-malasses.		
e6.7	Marno-calcaires blanchâtres.		
e5	Grès et conglomérats.		
e ^{sup}	Marno-calcaires et calcaires. (c3.7)		
c ^{inf}	Marnes noires (c2).		
c ^{inf}	Catègires glaucoires, marno-calcaires.		
J ^{sup}	Calcaires blancs massifs.		
J ^{inf}	Dolomie blanche brèchique.		
Js	Dolomie blanche massive.		
Js	Calcaires lités massifs.		
Js	Calcaires et marno-calcaires, Dolomies.		
Jm	Calcaires et dolomies brunes.		
⊕	Brèches à éléments de Trias-Lias et J-moy.		
⊕	Trias-Lias indifférenciés Dolomies-marnes-gypses		